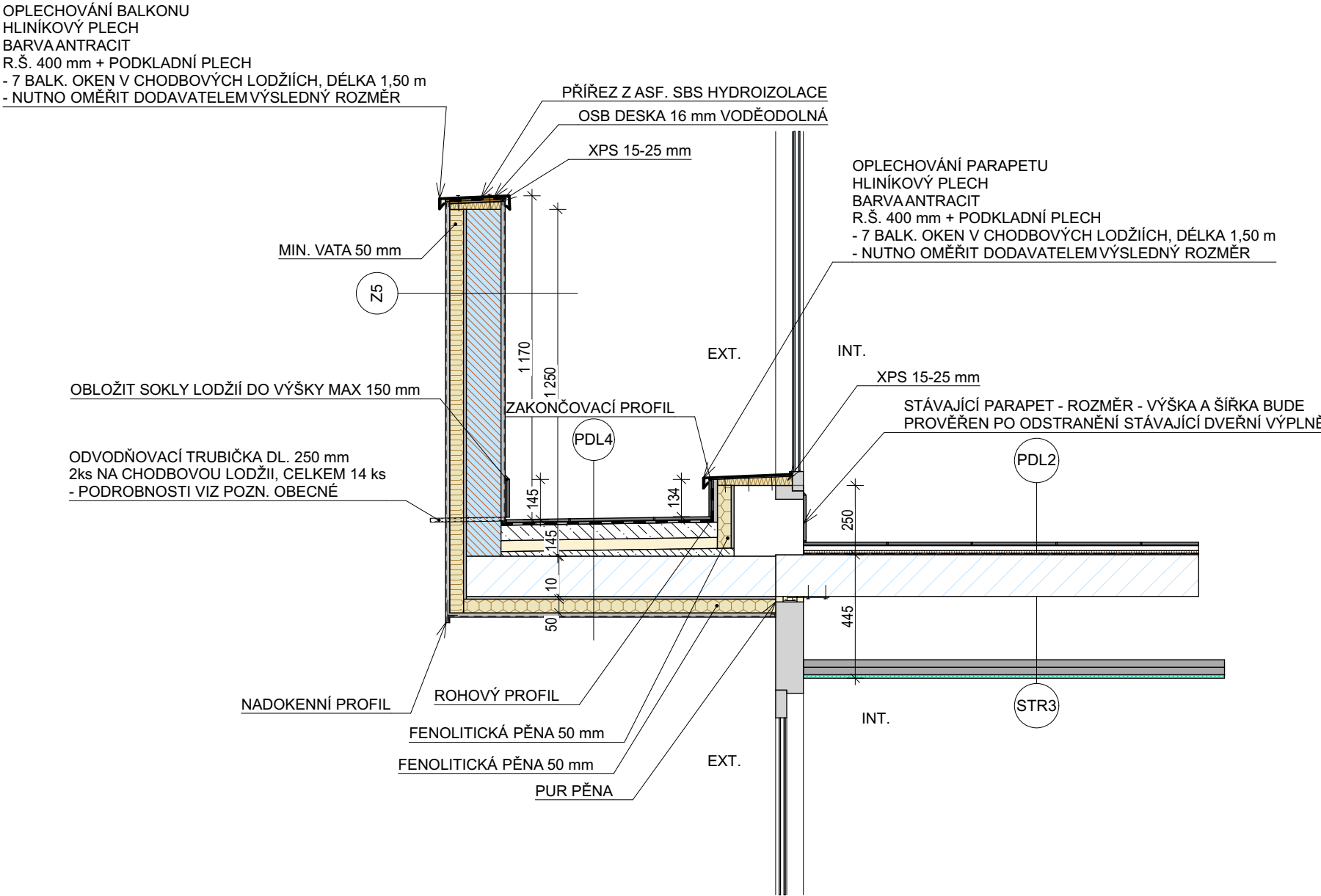


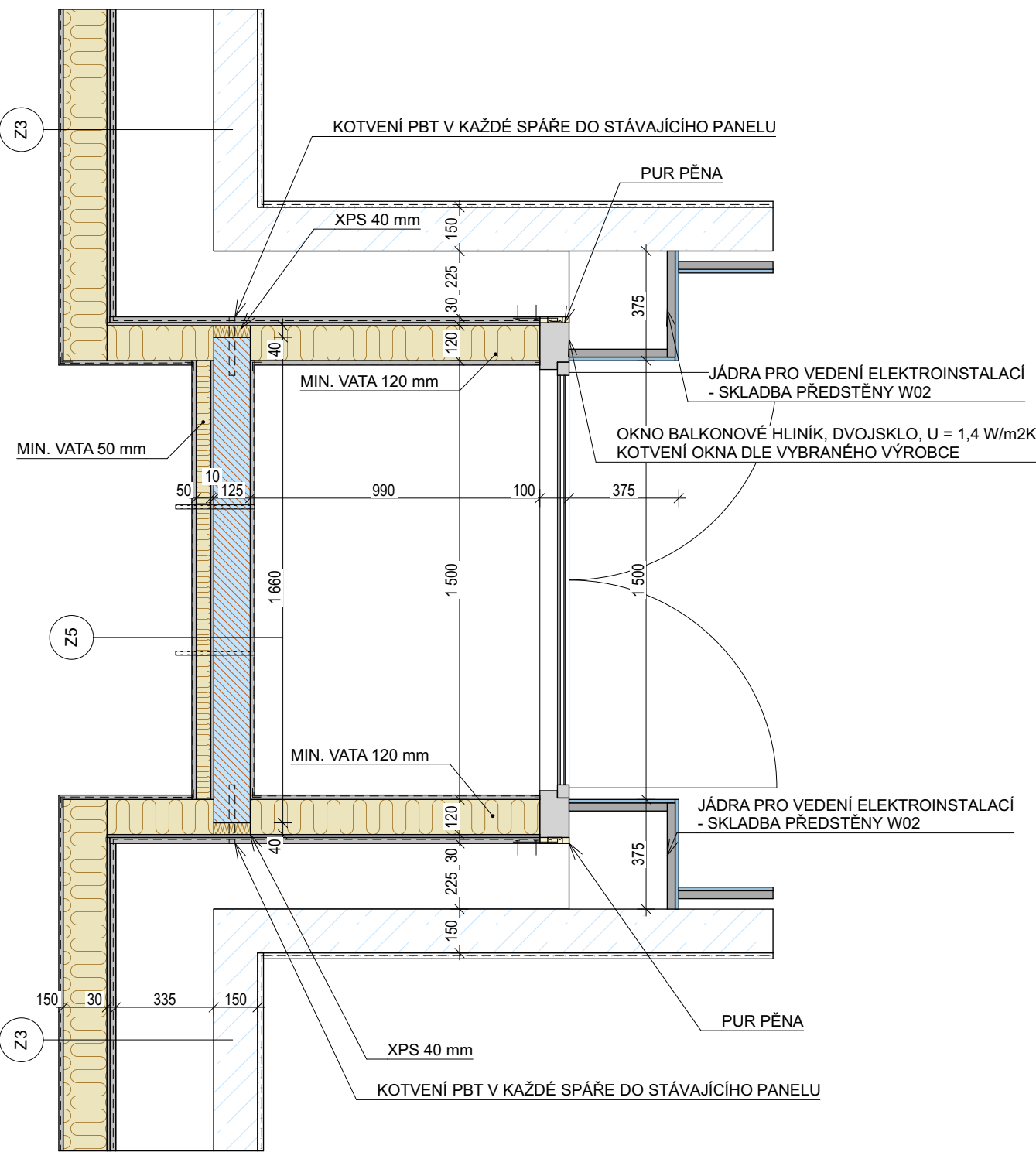
DETAIL 05

DETAIL CHODBOVÉ LODŽIE - REZ



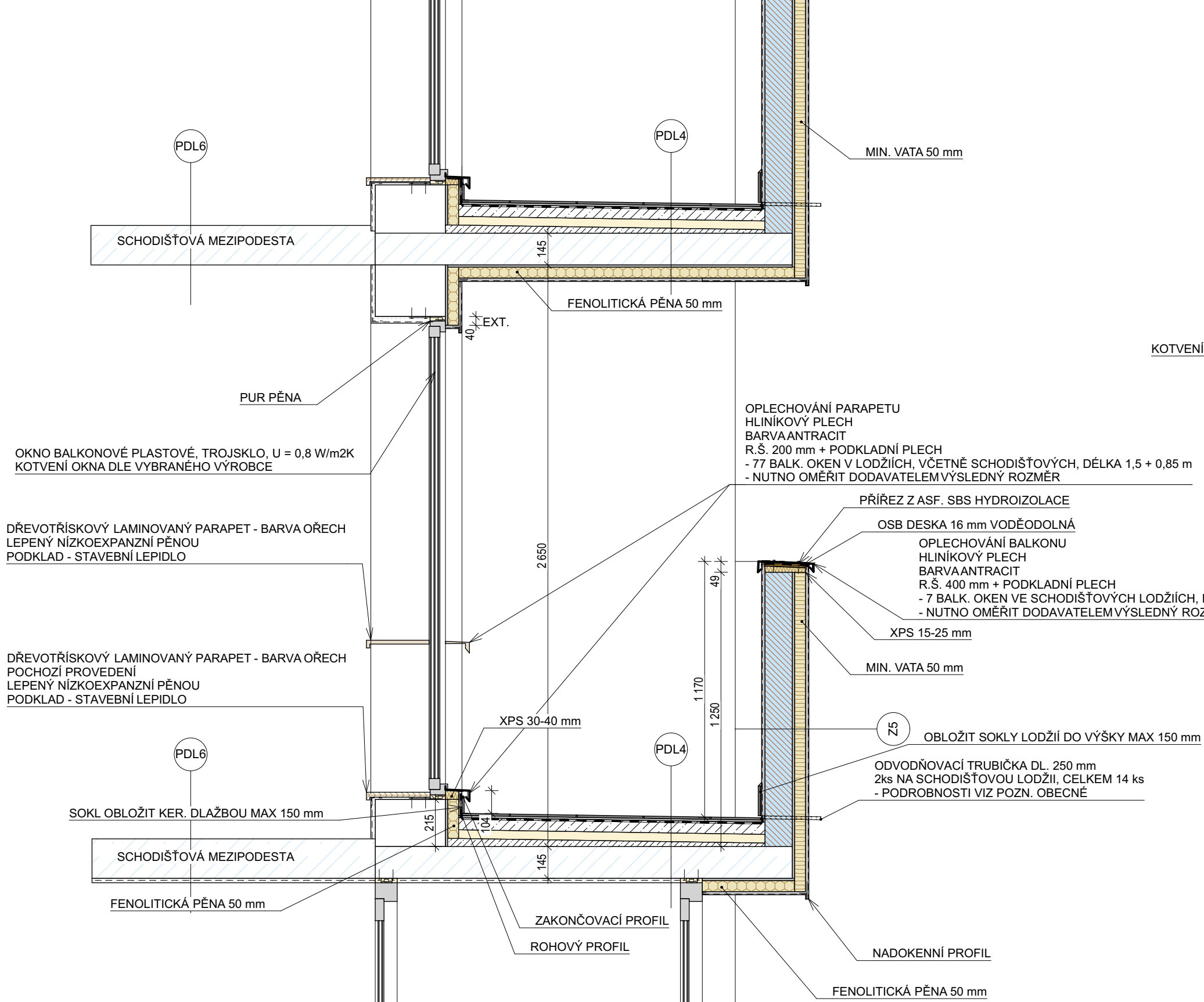
- POZNÁMKY:**
- DETAIL BUDE KONKRETIZOVÁN PO ODSTRANĚNÍ STÁVAJÍCÍ VÝPLNĚ A ZJIŠTĚNÍ STÁVAJÍCÍCH POMĚRŮ PO ODKRYTÍ KONSTRUKCE
 - BAREVNÉ ŘEŠENÍ BUDE KONZULTOVÁNO S INVESTOREM
 - DETAIL BUDE UPRAVEN NA ZÁKLADĚ VYBRANÉHO DODAVATELE. NUTNÉ DOODRŽOVAT TECHNOLOGICKÉ POSTUPY VYBRANÉHO DODAVATELE
 - VÝŠKA VYZDĚNÍ OCHOZU LODŽIE MUSÍ BÝT MINIMÁLNĚ 1,1 METRŮ OD PODLAHY PRO VÝŠKU MEZI 12 A 30 METRY PODLE ČSN 74 3305

DETAIL CHODBOVÉ LODŽIE - PŮDORYS



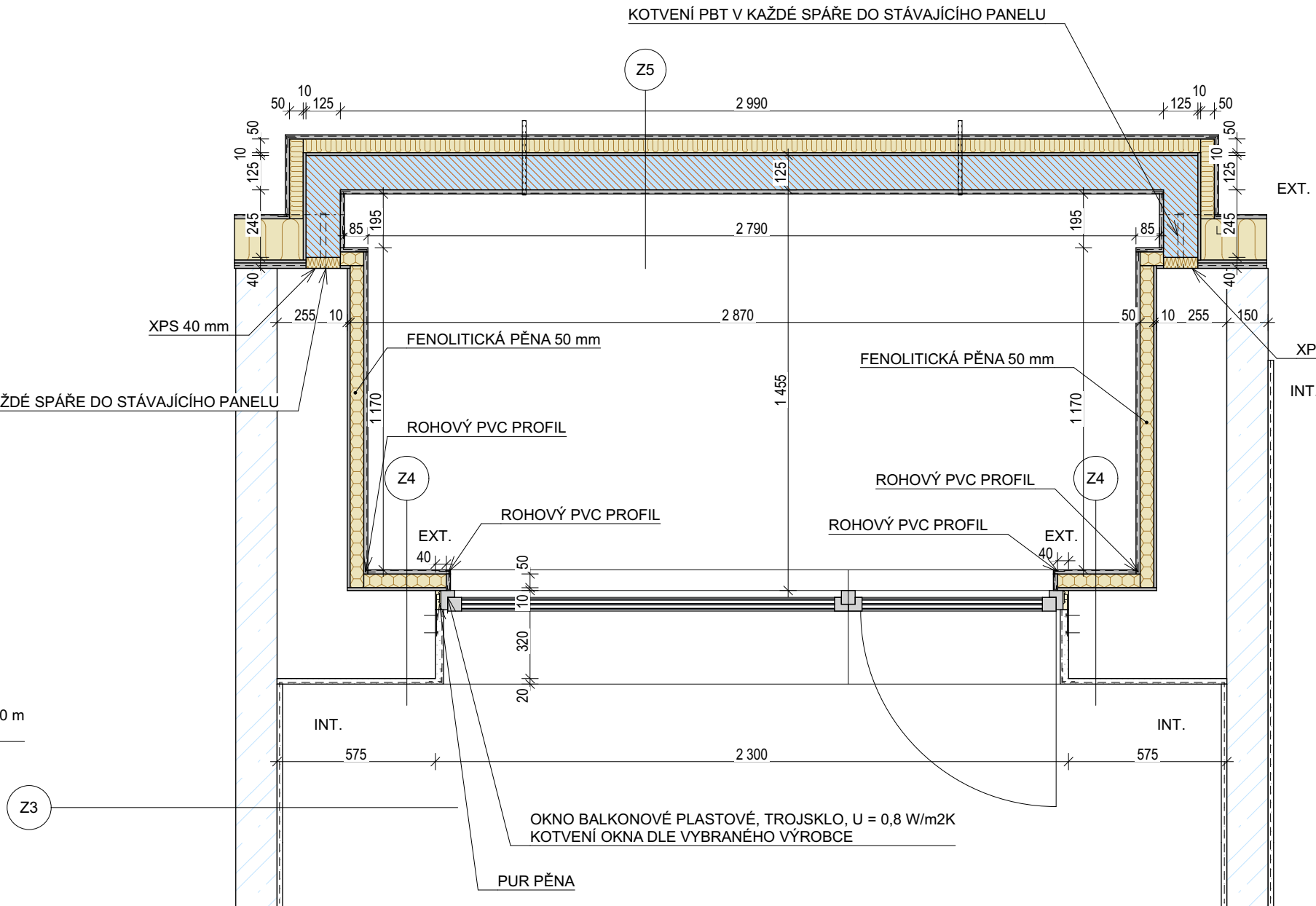
DETAIL 06

DETAIL SCHODIŠTOVÉ LODŽIE - REZ




- POZNÁMKY:**
- DETAIL BUDE KONKRETIZOVÁN PO ODSTRANĚNÍ STÁVAJÍCÍ VÝPLNĚ A ZJIŠTĚNÍ STÁVAJÍCÍCH POMĚRŮ PO ODKRYTÍ KONSTRUKCE
 - PŘEKRYTÍ STYČNÉ SPÁRY TEPELNOU IZOLACÍ BUDE 40 mm Z DŮVODU ZAMEZENÍ KONDENZACE
 - BAREVNÉ ŘEŠENÍ BUDE KONZULTOVÁNO S INVESTOREM
 - DETAIL BUDE UPRAVEN NA ZÁKLADĚ VYBRANÉHO DODAVATELE. NUTNÉ DOODRŽOVAT TECHNOLOGICKÉ POSTUPY VYBRANÉHO DODAVATELE
 - VÝŠKA VYZDĚNÍ OCHOZU LODŽIE MUSÍ BÝT MINIMÁLNĚ 1,1 METRŮ OD PODLAHY PRO VÝŠKU MEZI 12 A 30 METRY PODLE ČSN 74 3305

DETAIL SCHODIŠTOVÉ LODŽIE - PŮDORYS



- POZN. OBECNĚ:**
- PŘI PROVÁDĚNÍ HYDROIZOLAČNÍ STĚRKY NA LODŽÍCH JE NEJPRVE NUTNÉ VYLOŽIT ROHY SYSTÉMOVOU HYDROIZOLAČNÍ PÁSKOU
 - POD HYDROIZOLAČNÍ PÁSKU MUSÍ BÝT PROVEDENA JEŠTĚ JEDNA VRSTVA HYDROIZOLAČNÍ CEMENTOVÉ STĚRKY
 - PO POKLÁDCE JE NA ZBYTKU PLOCHY "VANY" PROVEDENA JEDNA VRSTVA HYDR. CEM. STĚRKY
 - NÁSLEDNĚ JE PŘES CELOU PLOCHU "VANY" PROVEDENA JEŠTĚ DRUHÁ VRSTVA HYDR. CEM. STĚRKY
 - DLAŽBA NA LODŽÍCH BUDE MRAŽUVZDORNÁ R12, TLOUŠŤKA SPÁRY 5 mm, SPÁROVACÍ HMOTA FLEXIBILNÍ MRAŽUVZDORNÁ
 - ŘEŠENÍ ODVODNĚNÍ LODŽÍ - PRO ODVODNĚNÍ V PŘÍPADĚ ZATEČENÍ VODY V PŘÍPADĚ OTEVŘENÉHO SYSTÉMU JE NAVRŽEN ODTOK VODY POMOČI HLINIKOVÝCH TRUBÍČEK, 2ks NA LODŽI, DÉLKA 100 mm PRO PROSKLENÉ LODŽIE A 250 mm PRO VYZDĚNÉ OTEVŘENÉ LODŽIE
 - VNĚJŠÍ PRŮMĚR 14 mm, VNITŘNÍ PRŮMĚR 10 mm.
 - VYVEDENÍ NAD HLINIKOVÝ OKAPOVÝ PLECH: PROSTUP KONSTRUKCI - PURENITEM A PROSTUP KLEMPÍŘSKÝM PRVKEM, PŘÍPADNĚ VYZDĚNOU STĚNOU Z PBT U OTEVŘENÝCH LODŽÍ
 - NUTNO RÁDNĚ VYTMEIT POU KLEMPÍŘSKÝM TMELEM
 - NUTNO DOODRŽOVAT TECHNOLOGICKÉ POSTUPY DLE VYBRANÉHO VÝROBCE!!!
 - PŘED VÝROBNÍ DOKUMENTACÍ VYBRANÉHO VERTIKÁLNÍHO SYSTÉMU ZASKLENÍ LODŽÍ JE NUTNÉ OMĚŘENÍ NA MÍSTĚ STAVBY!!!
 - VŠECHNY VÝROBKY, KONSTRUKCE A MATERIÁLY (NAPŘ. KOMPRIMAČNÍ PÁSKY U OKEN A DVEŘÍ A OSTATNÍCH VÝPLNÍ OTVORŮ) VŽDY DLE PLATNÉ ČSN.
 - SKUTEČNÉ PROVEDENÍ VŠECH DETAILŮ NA ZÁKLADĚ VYBRANÉHO VÝROBCE!!! A NA ZÁKLADĚ SKUTEČNÉHO ZJIŠTĚNÍ STAVU NA STAVBĚ PO OKRYTÍ A ODSTRANĚNÍ ZAKRYVAJÍCÍCH VRSTEV!!!

<div><div>INSTAV</div><div>STAVBY-STAVENINY-BETONY</div></div>		Investor		Statutární město Karlovy Vary, Odbor majetku města, Moskevská 2035/21, 360 01 Karlovy Vary		Měřítko 1:20 D.1.1.2.4.31
Společnost: INSTAV-ATELIÉR s.r.o.		Místo stavby		Karlovy Vary, st.č. 1011/6		
Ved. projektant: Ing. Jan Džugan		Kat. území		Drahovice [663701]		
Kreslil: Ing. Jan Džugan		Datum		10/2025		
				Formát		
Stavba		ADAPTACE UBYTOVNY NA BYTOVÝ DŮM Č.P. 603/36				
Stupeň	DPS	Obr. DETAILY CHODBOVÉ A SCHODIŠTĚVÉ LODŽIE				